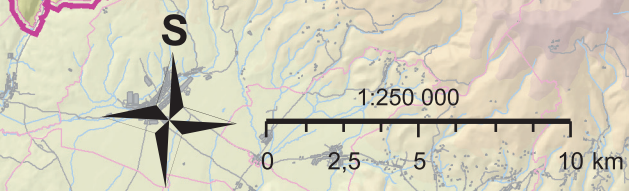
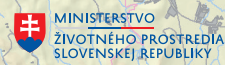




nadmorská výška [m n. m.]	cestný úsek
300,7 - 500	vodný tok
500,1 - 700	zastavaná plocha
700,1 - 1 000	vodná plocha
1 000,1 - 1 200	hranica obce
1 200,1 - 1 500	hranica geoparku
1 500,1 - 1 775,4	územie verejnosúkromného partnerstva pre vidiecky rozvoj



© Slovenská agentúra životného prostredia, 2017



# Banskobystrický geopark



BANSKOBYSSTRICKÝ  
**GEOPARK**



# Banskobystrický geopark

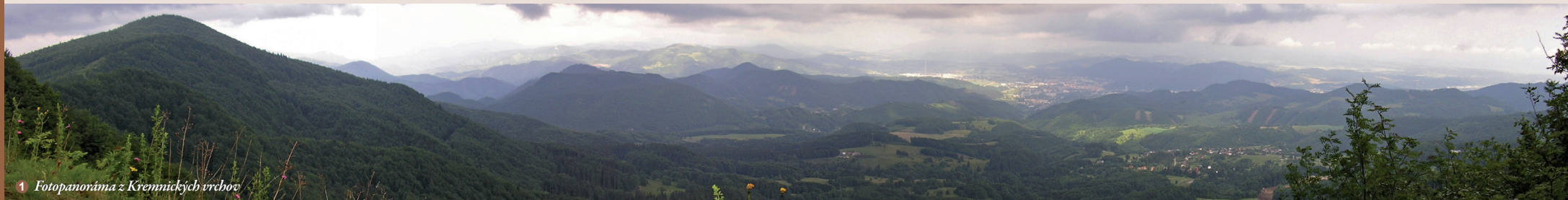
Budovanie Banskobystrického geoparku začalo v roku 2006 a predpokladom na jeho vznik bola existencia a využitie geologických a banických lokalít, ekologických fenoménov a historických pamiatok Banskej Bystrice a jej okolia. Ťažba rúd bola v minulosti hlavným faktorom, ktorá ovplyvňovala život v tejto oblasti. Svetoznáma bola najmä ťažba medených rúd v oblasti Španej Doliny, Starých Hôr a Ľubietovej. Po ťažbe týchto ložísk sa zachovalo mnoho banických pamiatok, predovšetkým budovy šácht a hút, klopačky, portály štôlní, veľký význam má aj domyselný vodovodný systém s dĺžkou cca 40 km. Geopark je od roku 2016 národným geoparkom Slovenskej republiky, zaradeným do Sieťe geoparkov SR.

Územie geoparku sa člení na geomontánne oblasti troch kategórií:

- 1. kategória:** starohorsko-špaňodolinská, ponicko-ľubietovská a kremnická geomontánna oblasť (jadrové územie geoparku),
- 2. kategória:** mestá Banská Bystrica a Kremnica (centrá cestovného ruchu),
- 3. kategória:** brusniansko-bukovecká a badínsko-tajovská geomontánna oblasť (záujmové územie geoparku).

Geopark je fenomén, ktorý vracia ľudí ku koreňom a súčasne chráni hodnoty pre budúcnosť, pričom nie je len produktom, ale aj územím mimoriadnej hodnoty. Je budovaný a prevádzkovaný prostredníctvom aktívnej spolupráce regionálnej a miestnej samosprávy, odborných inštitúcií a zástupcov súkromného sektora.

Súčasný manažment **Banskobystrického geomontánneho parku, o. z.** zjednocuje subjekty pre spoločný záujem, skúma, vzdeláva, informuje a pomáha pri budovaní infraštruktúry eko a geo-turizmu a ochrane geomontánnych prvkov, objektov a lokalít v území Banskej Bystrice a jej okolí.



1 Fotopanorama z Kremnických vrchov

Územie geoparku sa rozprestiera na ploche 886 km<sup>2</sup> a zahŕňa okres **Banská Bystrica** (mesto Banská Bystrica a obce: Badin, Baláže, Brusno, Čerín, Dolná Mičiná, Dolný Harmanec, Donovaly, Dúbravica, Harmanec, Hladiel, Horná Mičiná, Horné Pršany, Hrochoť, Hronsek, Kordíky, Králiky, Kynceľová, Lučatin, Ľubietová, Malachov, Medzibrod, Motyčky, Moštenica, Môlča, Nemce, Oravce, Podkonice, Pohronský Bukovec, Poniky, Povrazník, Priechod, Riečka, Sebedin-Bečov, Selce, Slovenská Ľupča, Staré Hory, Strelníky, Špania Dolina, Tajov, Turecká, Vlkanová), **Žiar nad Hronom** (mesto Kremnica) a **Brezno** (obce Nemecká a Ráztoka).




5 Haldy na Podlpe




6 Banický chodník Staré Hory


## KONTAKTY

[www.geopark.sk](http://www.geopark.sk) | [www.geoparkbb.sk](http://www.geoparkbb.sk)


 Banskobystrický geomontánny park  
Námestie SNP 13  
976 13 Slovenská Ľupča

 +421 905 234 256

+421 905 258 945

 bbgmp@azet.sk

bbgmp@geoparkbb.sk

 48.767256, 19.274990



2 Harmanecký vodopád

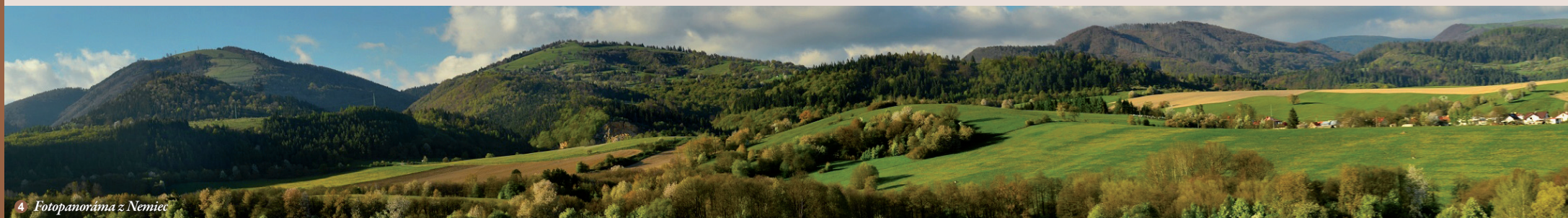


3 Dolná Johan štôlnia

Na území geoparku sa nachádza spolu 292 lokalít: geologická (46), geologická a montanistická (53), geologická a prírodná (40), montanistická (36), montanisticko-historická (1), kultúrno-historická (80), prírodná (29), a archeologická (7). Do jeho územia zasahuje **Národný park Veľká Fatra**, **Národný park Nízke Tatry** a **Chránená krajinná oblasť Poľana**. Okolie Banskej Bystrice je zaujímavé aj z etnografického hľadiska a možno tu nájsť zachovanú pôvodnú ľudovú architektúru, nehovoriac o meštianskej architektúre samotnej Banskej Bystrice a Kremnice. V rámci územia geoparku je situovaných **16** náučných a **30** turistických chodníkov.



7 Zelená dolina



4 Fotopanorama z Nemiec