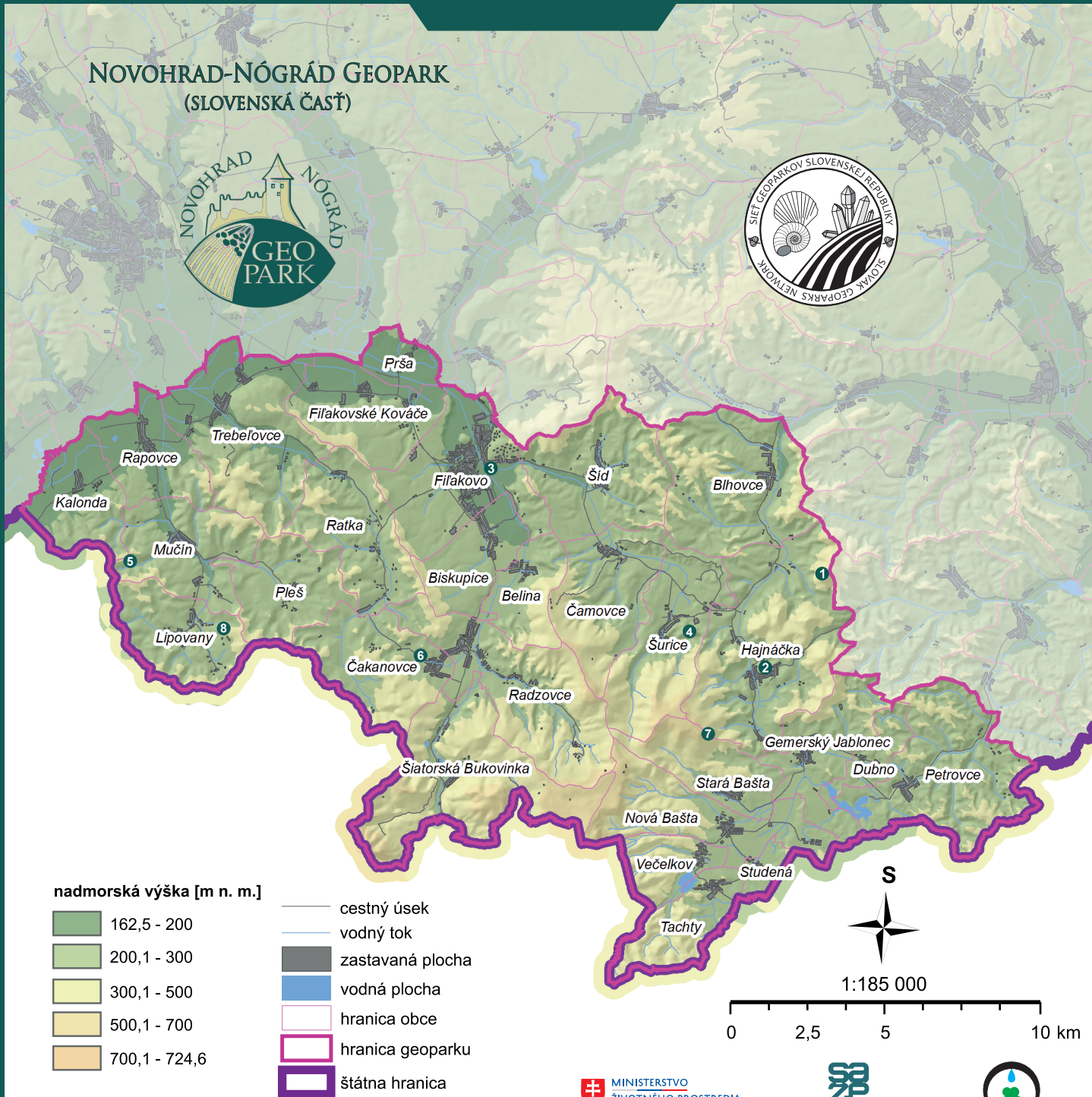


# NOVOHRAD-NÓGRÁD GEOPARK (SLOVENSKÁ ČASŤ)



# Globálny geopark UNESCO



# Novohrad- Nógrád



# Novohrad-Nógrád globálny geopark UNESCO

Novohrad-Nógrád geopark bol 27. marca 2010 vo francúzskom Luberone prijatý Riadiacim výborom organizácie UNESCO, ako prvý medzinárodný geopark na svete, za 38. člena Európskej siete geoparkov a v apríli 2010 na konferencii Svetovej siete geoparkov v Malajzii za jej 67. člena. Geopark je od roku 2016 aj národným geoparkom Slovenskej republiky, zaradeným do Siete geoparkov SR. **Rozprestiera sa na ploche 1 619 km<sup>2</sup>, z toho 336 km<sup>2</sup> je na území Slovenskej republiky**, a predstavuje územie bohaté na jedinečné geologické a prírodné hodnoty, kultúrno-historické dedičstvo, ľudové tradície, modernú kultúru, či gastronómiu.

prírodná a kultúrno-historická lokalita (1) a **Chránená krajinná oblasť Cerová vrchovina**, vyhlásená vyhláškou č. 113/1989 Ministerstva kultúry SSR. Na území Maďarska zahŕňa Novohrad-Nógrád geopark 64 obcí s celkovo 167 lokalitami. Vďaka relatívne mladému geologickému veku, ako aj veľkej variabilnosti sú miestne vulkanické štruktúry vhodne využiteľné nielen pre vedecký výskum, ale aj na náučné účely pre širší okruh záujemcov.

**Medzi najvýznamnejšie slovenské lokality geoparku patria:** Národná kultúrna pamiatka Filakovský hrad, Národná prírodná rezervácia Šomoška s hradom Šomoška, kamenným vodopádom a kamenným morom,

cezhraničného manažmentu a zúčastňuje sa aj aktivít v rámci medzinárodných štruktúr.

V záujme udržateľného rozvoja združenie aktívne spolupracuje s miestnymi samosprávami, základnými, strednými a vysokými školami, odbornými a rozvojovými organizáciami, občianskymi združeniami a miestnymi podnikateľmi.



1 Fotopanoráma zo Steblovej skaly

Na Slovensku sa geopark rozprestiera na území okresov Lučenec (mesto Filakovo a obce: Belina, Biskupice, Čakanovce, Čamovce, Filakovské Kováče, Lipovany, Kalonda, Mučín, Pleš, Prša, Radzovce, Rapovce, Ratka, Šiatorská Bukovinka, Šurice, Šíd, Trebelovce) a **Rimavská Sobota** (obce: Blhovce, Dubno, Gemerský Jablonec, Hajnáčka, Nová Bašta, Petrovce, Stará Bašta, Studená, Tajchy, Večelkov), **kde sa nachádza spolu 53 lokalít:** geologická lokalita (15), kultúrno-historická (11), montanistická (3), archeologická (3), prírodná (2), oddychová (1), zmiešaná (18) geologická a montanistická (9), geologická a prírodná (6), geologická, prírodná a archeologická (2), geologická,




5 Mučinská jaskyňa



6 Čakanovský profil

## KONTAKTY

[www.geopark.sk](http://www.geopark.sk) | [www.nogradgeopark.eu](http://www.nogradgeopark.eu)

 Geopark  
Novohrad-Nógrád, z.p.o.  
Podhradská 1985/14  
986 01 Filakovo

 +421 917 646 551  
 [www.facebook.com/nngeopark](https://www.facebook.com/nngeopark)  
 [geopark.filakovo@gmail.com](mailto:geopark.filakovo@gmail.com)  
 48.271854, 19.824056



2 Hrad Hajnáčka



3 Filakovský hrad

Národná prírodná rezervácia Pohanský hrad, Národná prírodná rezervácia Ragač, Prírodná rezervácia Hajnáčsky hradný vrch, Prírodná rezervácia Steblová skala, Prírodná pamiatka Soví hrad a mnohé ďalšie geologické, prírodné a kultúrno-historické lokality.

Gestorom budovania geoparku je **Združenie právnických osôb Geopark Novohrad-Nógrád**, ktoré bolo zriadené v roku 2008. Združenie zastrešuje strategické, plánovacie, rozvojové, výchovno-vzdelávacie a prezentačné aktivity v rámci územia UNESCO geoparku, je súčasťou



7 Pohanský hrad



8 Lipovany



4 Fotopanoráma Sovieho hradu